

PRÄZISION PER KNOPFDRUCK



» BEWÄHRTE UND ROBUSTE TECHNOLOGIE IN NEUER ANWENDUNG



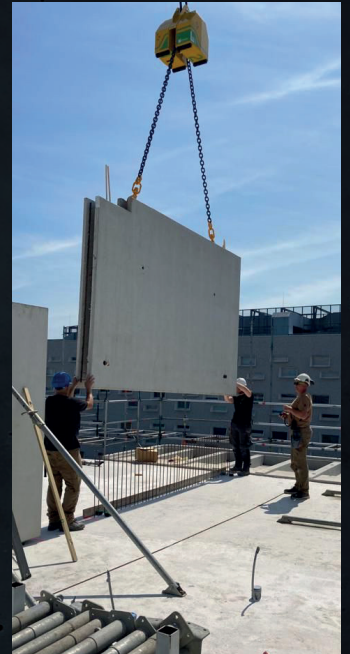
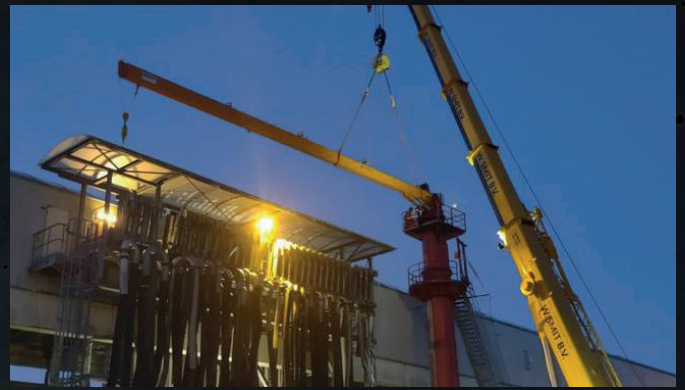
Das GANTERUD L-Series ist ein ausgeklügeltes Ausgleichs- und Traversiergerät, das mit modernster Technologie Lasten präzise und sicher handhabt. Ob leichte oder schwere Objekte bis zu 20 Tonnen, die L-Series ermöglicht eine exakte Ausrichtung und Handhabung unterschiedlichster Objekttypen. Das robuste Gehäuse und der betriebssichere Elektromotor machen die L-Series zu einem zuverlässigen Begleiter, der auch bei widrigen Wetterbedingungen einsetzbar ist.

Dank seiner einfachen Reinigung und der Akkuanzeige direkt am Handgerät ist das GANTERUD L-Series äußerst benutzerfreundlich und wartungsarm.



GANTERUD **L20-3 Pro**
Hebekraft: Max. 20 Tonnen
Nivellierkraft: Max. 3 Tonnen
Eigengewicht: 395 kg





Für das Ausrichten leichter und schwerer Objekte

Das L20-3 Pro ist ein innovatives Ausgleichs- und Traversiergerät, das mit bewährter Technologie dafür sorgt, dass leichte und schwere Objekte bis zu 20 Tonnen sicher und präzise ausgerichtet werden können.

Drehen schwerer Gegenstände um 90 Grad

Indem das Kettenrad mit der Fernbedienung entsperrt wird, kann man das L20-3 Pro auch als Umlenkrolle nutzen. Die Kette kann dann ohne Widerstand frei laufen. Wenn längere Anschlagketten benötigt werden sollten, sind diese als Zubehör erhältlich.

Exakte und fein abgestimmte Ausrichtung

Das L20-3 Pro bietet mit seinem reversiblen Hub von bis zu 3 Metern pro Haken höchste Präzision und kann dank der zwei Geschwindigkeiten exakt ausgerichtet werden.

Optimieren Sie Ihre Produktivität

Mit nur einem Knopfdruck können Objekte mühelos ausgerichtet und somit teure Kran- und Standzeiten reduziert werden.

Robust und stark

Eine robuste und bewährte Technologie sowie ein betriebs-sicherer Elektromotor sorgen dafür, dass das L20-3 Pro bei jeder Witterung von -20 bis +40°C auch unter schwierigen Bedingungen einsetzbar ist.

Zuverlässig und einfach im Handling

Durch das robuste Gehäuse und den IP65 klassifizierten Elektroantrieb lässt sich die GANTERUD L-Series nicht nur einfach in allen Lagen bedienen, sondern auch unkompliziert reinigen.

Funkfernbedienung

Mit einer benutzerfreundlichen und nach IP67 klassifizierten Fernbedienung lässt sich das Ausgleichs- und Traversiergerät L20-3 Pro kinderleicht steuern.

Minimaler Wartungsbedarf

Neben einer regelmäßigen Reinigung ist es bei der L-Series lediglich wichtig auf die Akkuladung zu achten. Diese lässt sich bequem am Handgerät ablesen. Bei einem normalen Gebrauch genügt die Ladung des Geräts in der Regel für eine ganze Woche.



GANTERUD L3

Hebekraft: Max. 3 Tonnen
 Nivellierungskraft: Max. 500 kg
 Eigengewicht: 126 kg



GANTERUD L5

Hebekraft: Max. 5 Tonnen
 Nivellierungskraft: Max. 750 kg
 Eigengewicht: 139 kg



GANTERUD L12

Hebekraft: Max. 12 Tonnen
 Nivellierungskraft: Max. 1500 kg
 Eigengewicht: 156 kg



PHILIPP GmbH
 Lilienthalstraße 7-9
 63741 Aschaffenburg
 ☎ +49 6021 40 27-0
 @ info@philipp-gruppe.de

PHILIPP GmbH
 Roßlauer Straße 70
 06869 Coswig/Anhalt
 ☎ +49 34903 6 94-0
 @ info@philipp-gruppe.de

PHILIPP GmbH
 Sperberweg 37
 41468 Neuss
 ☎ +49 2131 3 59 18-0
 @ info@philipp-gruppe.de

PHILIPP ACON Hydraulik GmbH
 Hinter dem grünen Jäger 3
 38836 Dardesheim
 ☎ +49 39422 95 68-0
 @ info@philipp-gruppe.de



PHILIPP Vertriebs GmbH
 Leogangerstraße 21
 5760 Saalfelden / Salzburg
 ☎ +43 6582 7 04 01
 @ info@philipp-gruppe.at



Besuchen Sie uns! www.philipp-gruppe.de